

F

ONTAINE-BLEUE, la pompe submersible, en acier inoxydable, à la fine pointe de la technologie. Un équipement conçu pour résister aux conditions ambiantes les plus sévères: températures élevées, environnements contaminés, milieux acides ou alcalins, etc. Cette pompe répondra efficacement à tous vos besoins, tant industriels que municipaux.

FONTAINE-BLEUE, la pompe horizontale ou verticale avec moteur non-submersible. Munie d'un impulseur fermé en acier inoxydable, cette pompe offre un rendement optimal. Munie d'un impulseur vortex en retrait, elle permet le passage d'un pourcentage élevé de matières solides.

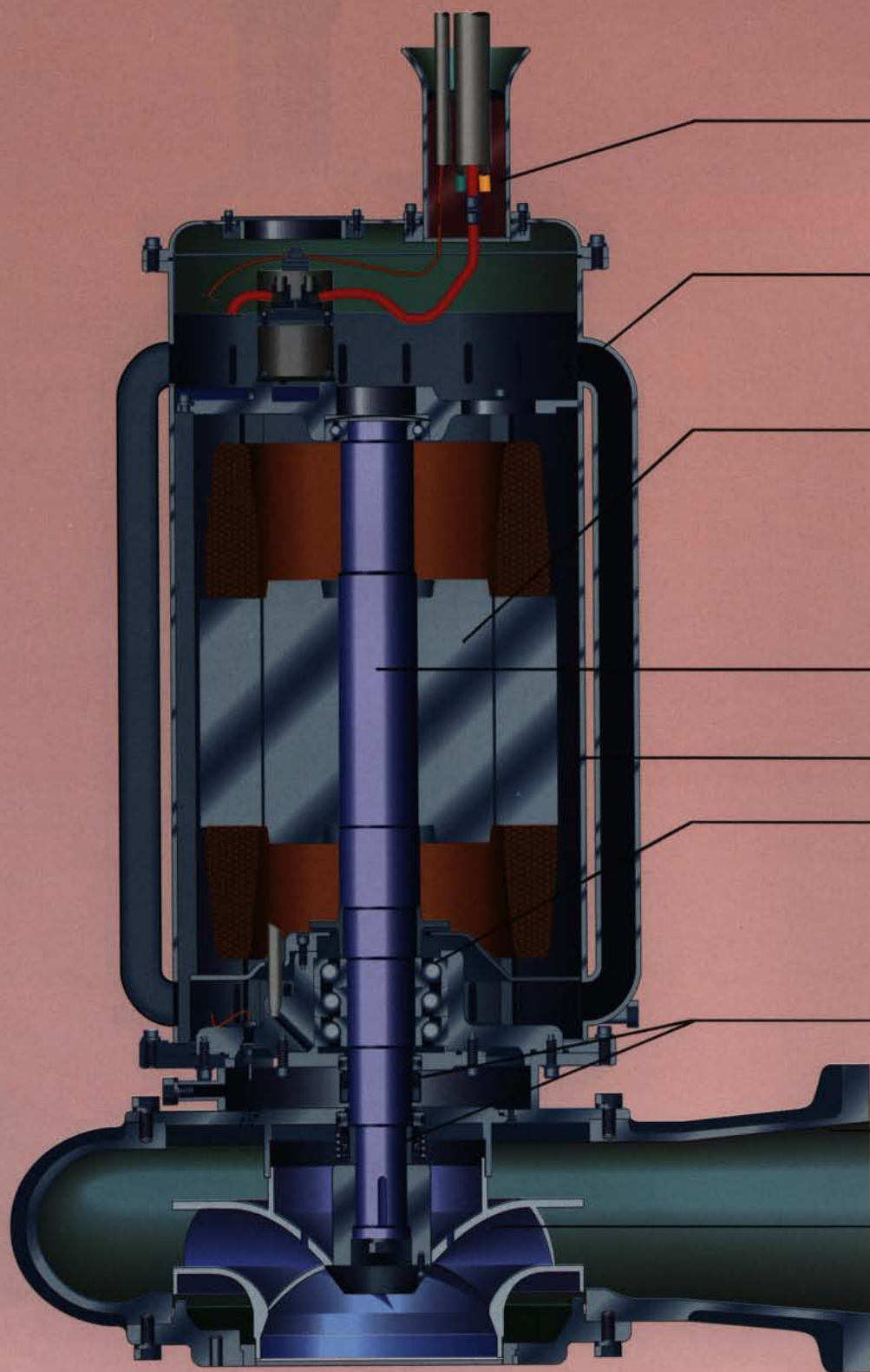
FONTAINE-BLEUE, les turbines verticales à haut rendement. Des éléments moteur-pompe de renom se combinent à une longue expérience de fabrication, d'assemblage et de service.

AQUACADE, l'unité de surpression préfabriquée. Elle répondra fidèlement à vos attentes car elle est conçue spécifiquement pour le projet auquel vous la destinez. Notre personnel technique étudiera vos besoins et vous conseillera sur les diverses possibilités qui répondent le mieux à votre projet. Les unités Aquacade sont testées dynamiquement dans nos ateliers.

L'excellence des produits Fontaine-Bleue repose sur vingt-cinq années de travail soutenu et de recherche constante. C'est avec fierté que nous vous les présentons dans les pages qui suivent.







Nos câbles d'alimentation et de protection sont scellés à l'époxyde dans un manchon en acier inoxydable et offrent une performance mécanique et électrique des plus sécuritaires.

Destiné aux pompes centrifuges submersibles, le système de refroidissement autonome par radiateur tubulaire fonctionne dans un environnement pouvant atteindre 90°C.

Nos moteurs CA asynchrone sont dotés d'un rotor à cage d'écureuil fait d'aluminium ou de cuivre et d'un stator d'isolation classe F à multiples imprégnations. Ces éléments de fabrication confèrent à nos moteurs une durée de vie prolongée et une qualité de fonctionnement inégalée.

Arbre monopiece en acier inoxydable ou en acier au carbone C-1045.

Enceinte de moteur en acier inoxydable.

Paliers choisis en fonction de la norme ISO assurant au moins 40,000 heures de service hors-pair. Les deux paliers baignent dans l'huile, procurant ainsi douceur de roulement et longévité accrue de l'équipement.

Garnitures mécaniques employées en tandem. La garniture interne supérieure est équilibrée hydrauliquement.

Volute avec refoulement centré disponible en divers alliages de fonte ou d'acier inoxydable.

Impulseur en acier inoxydable sélectionné parmi une vaste gamme de courbes standardisées. Un rendement optimal peut aussi être obtenu par conception informatisée. Ce produit résiste admirablement bien tant à la corrosion qu'à l'abrasion.

LA TECHNOLOGIE

Les moteurs submersibles Fontaine-Bleue peuvent être dotés d'unités de refroidissement autonomes avec ou sans radiateur ou alors avec échangeur de chaleur à circuit fermé ou avec apport d'eau fraîche. Les moteurs submersibles Fontaine-Bleue utilisent une huile aux propriétés diélectriques et lubrifiantes à grande capacité de transfert de chaleur.



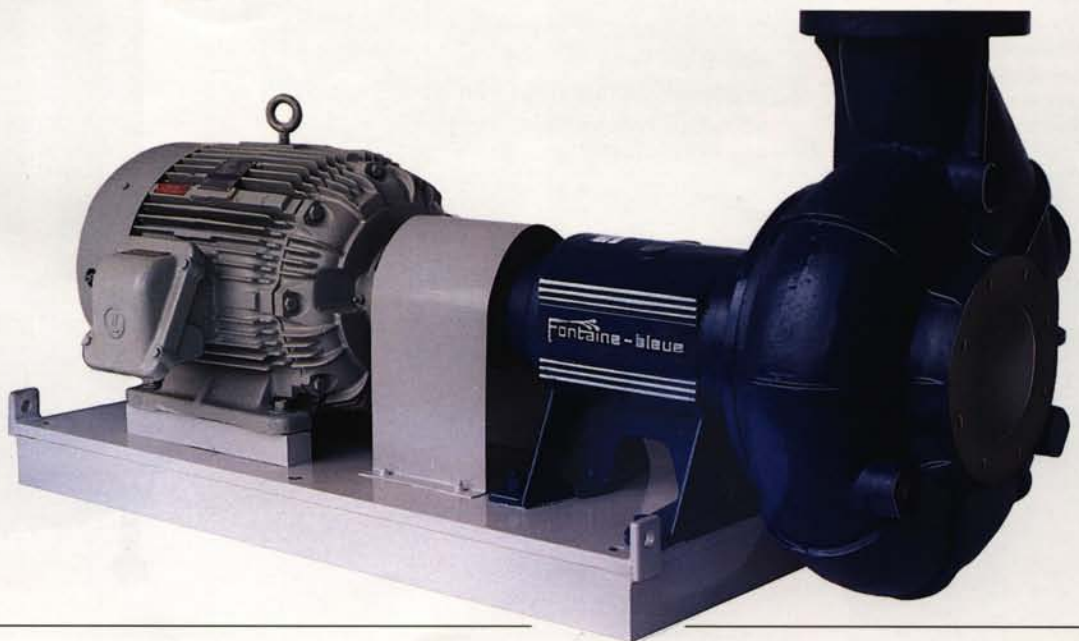
L'acier inoxydable est notre matériau de base. Arbre, impulseur, enceinte sont de façon standard en acier inoxydable de type 304.

Notre pompe submersible à volute en fonte répondra à vos impératifs budgétaires tout en vous assurant la haute technologie Fontaine-Bleue.

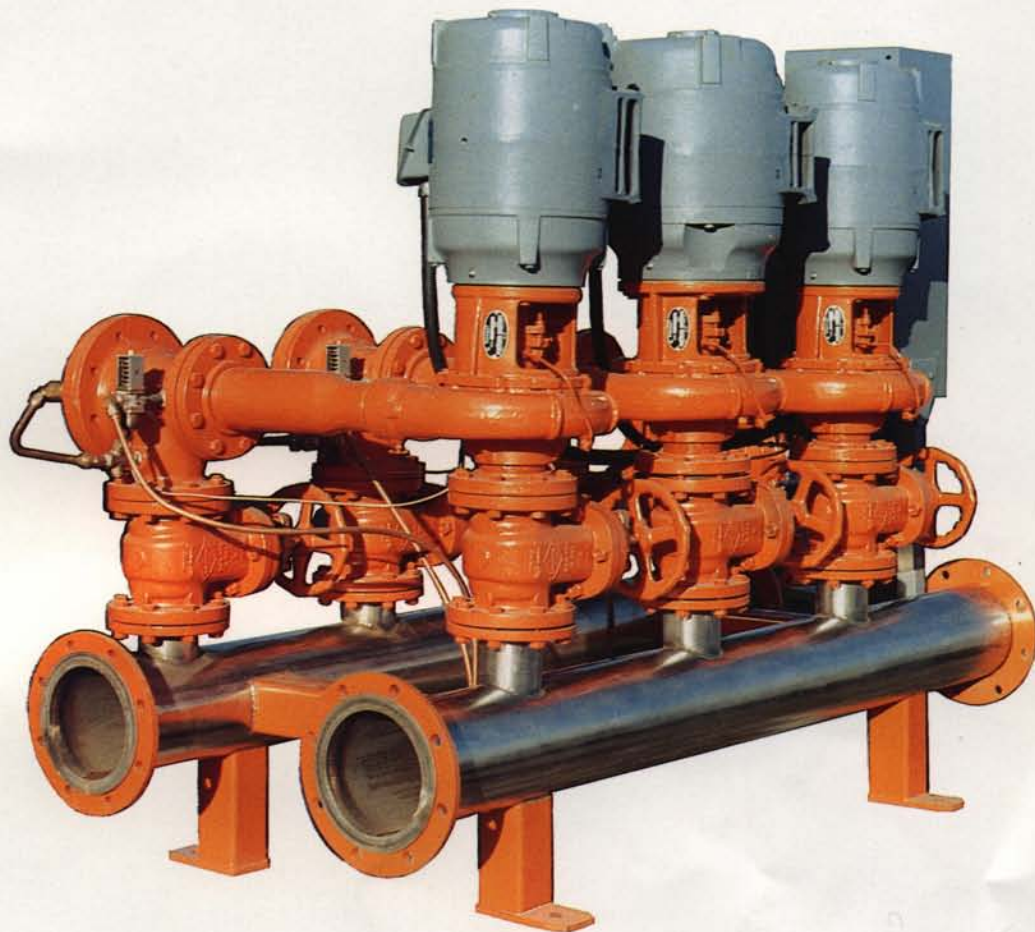


LES APPLICATIONS

La pompe submersible Fontaine-Bleue est disponible en arrangement à puits sec dans le mode vertical ou horizontal. Munie de l'impulseur standard, de l'impulseur non-colmatable ou de l'impulseur vortex en retrait, elle révélera ses qualités: robustesse, durabilité et performance.



L'unité de suppression préfabriquée Aquacade permet de rationaliser la conception des postes de pompage d'eau d'aqueduc, d'eau de procédé pour l'industrie ou de protection contre l'incendie. Tous les concepteurs, constructeurs ou exploitants des stations de pompage sont unanimes à vanter la simplicité et la rapidité d'installation de cet ensemble compact sur "quatre-pattes".



Les équipements Fontaine-Bleue se distinguent par leur polyvalence d'application, leur constante qualité et la diversité des alliages utilisés.